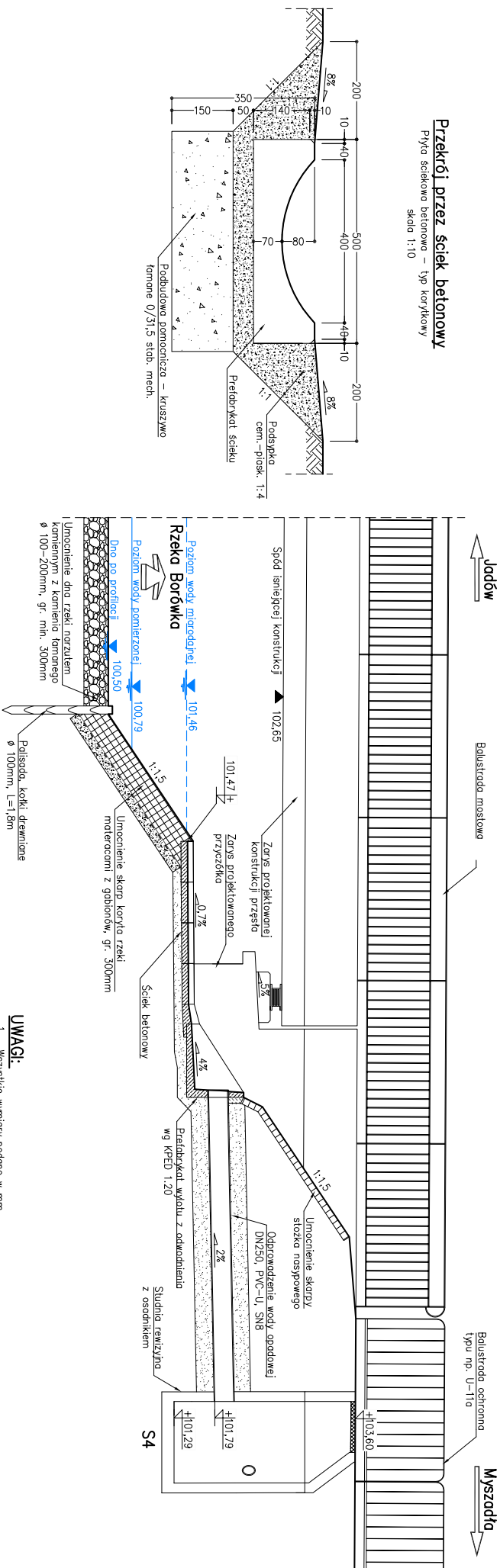
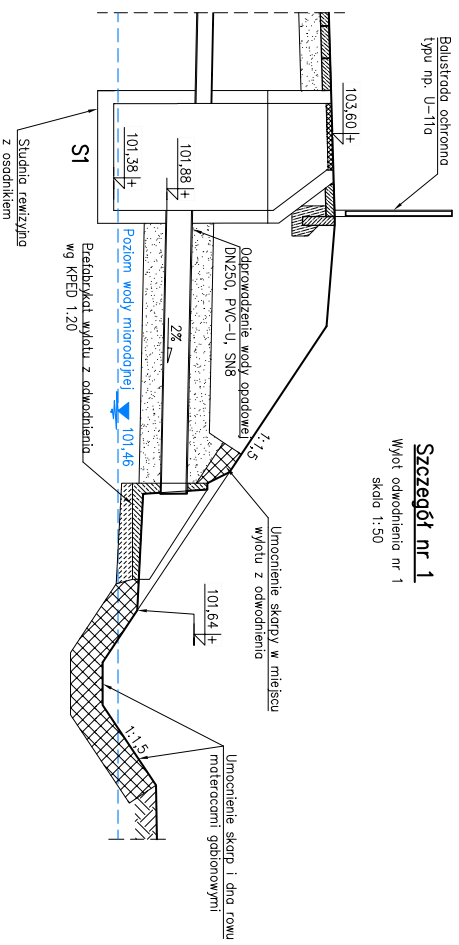


Szczegóły nr 2
Wzlot odwodnienia nr 2
skala 1:50





Szczegóły nr 1
Wzlot odwodnienia nr 1
skala 1:50



UWAGI:

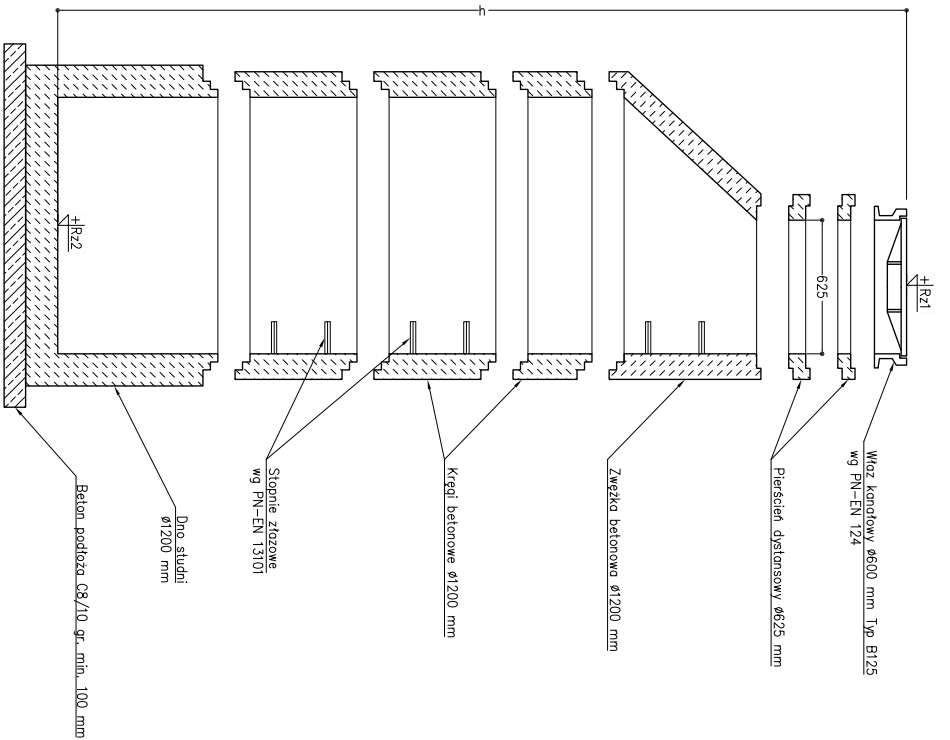
1. Wszystkie wymiary podano w mm.
2. Różne wysokościowe podano w układzie odniesienia "Konsztolki 86" zgodnie z mropą do celów projektowych.
3. Rozpatrywać łącznie z pozostałymi rysunkami i opisem technicznym niniejszego opracowania.

 <p>INWESTOR: POWIAT WOŁOMIŃSKI ul. Prądzynskiego 3 05-200 Wołomin</p>		<p>JEDYNOŚĆ PROJEKTOWA:</p>  <p>PBM INŻYNIERIA Jacek Garbacz ul. Pochyła 23 lok. 4D 53-512 Wrocław</p>	
<p>NAZWA OBJEKTU BUDOWLANEGO: WYKONANIE DOKUMENTACJI PROJEKTOWEJ PRZEBUDOWY MOSTU NA DRODZE POWIATOWEJ 4344W W M.SC. WÓLTY, GM. JADÓW</p>			
<p>ADRES: woj. mazowieckie, powiat wołomiński, gm. Jadów</p>		<p>PROJEKT WYKONAWCZY</p>	
<p>TYTUŁ RYSUNKU: Szczegóły rozwiązania wyłotów z odwodnienia</p>		<p>SCALA: 1:10, 1:50</p>	
<p>STANOWISKO: Projektant</p>	<p>IMIĘ I NAZWISKO: mgr inż. Mateusz Bartkowski</p>	<p>SPECJALNOŚĆ: Branża sanitarna</p>	<p>NR UPRAWNIENI: 121/DOŚ/10</p>
<p>STANOWISKO: Sprawdzający</p>	<p>IMIĘ I NAZWISKO: mgr inż. Grzegorz Mateusiak</p>	<p>SPECJALNOŚĆ: Branża sanitarna</p>	<p>NR UPRAWNIENI: 315/DOŚ/14</p>
<p>STANOWISKO: Opracowujący</p>	<p>IMIĘ I NAZWISKO: mgr inż. Ruslan Kostjuk</p>	<p>SPECJALNOŚĆ: Branża sanitarna</p>	<p>NR UPRAWNIENI: ---</p>
<p>STANOWISKO: Opracowujący</p>	<p>IMIĘ I NAZWISKO: mgr inż. Dawid Daszak</p>	<p>SPECJALNOŚĆ: Branża sanitarna</p>	<p>NR UPRAWNIENI: ---</p>
<p>DATA:</p>	<p>PAŹDZIERNIK 2016</p>	<p>NR RYSUNKU:</p>	<p>O-03</p>

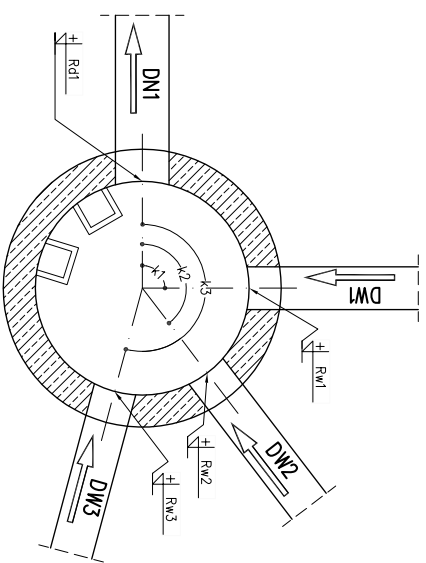
Zestawienie parametrów studni

Studnia	X	Y	Średnica studni	Rzędna terenu		Głębokość studni	Wylot kanalu		Włazzenie 1			Włazzenie 2			Włazzenie 3		
				Rz1	Rz2		Rzędna dna	DN [mm]	Średnica DN [mm]	Rzędna dna	Kąt	Średnica DN [mm]	Rzędna dna	Kąt	Średnica DN [mm]	Rzędna dna	Kąt
S1	7544397.22	5816041.76	1200	103.60	101.42	2.18	101.88	250	160	101.98	134	200	101.94	172	200	101.88	221
S2	7544396.00	5816053.93	1200	103.52	101.61	1.91	102.11	200	160	102.15	69	200	102.16	288	-	-	-
S3	7544416.01	5816055.23	1200	103.52	101.61	1.91	102.02	200	200	102.03	75	160	102.02	290	-	-	-
S4	7544416.99	5816042.17	1200	103.60	101.31	2.29	101.79	250	200	101.81	43	200	101.99	90	160	101.99	129

Studnia betonowa



Usytuowanie kanałów dopływowych



Uwagi:

1. Wymiary podano w mm.
2. Rzędne wysokościowe podano w układzie "Kronstadt 96" zgodnie z mapą do celów projektowych.
3. Rysunek rozprawy ściśle z pozostałymi rysunkami i opisem technicznym niniejszego opracowania.

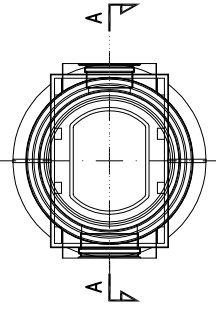
INWESTOR: POWIAT WOŁOMIŃSKI ul. Prądzińskiego 3 05-200 Wołomin		JEDNOSTKA PROJEKTOWA: PBM INŻYNIERIA PRW INŻYNIERIA Jacek Garbacz ul. Pociyła 23 lok. 4D 53-512 Wrocław	
NAZWA OBJEKTU BUDOWLANEGO: WYKONANIE DOKUMENTACJI PROJEKTOWEJ PRZEBUDOWY MOSTU NA DRODZE POWIATOWEJ 4344W W MŚC. WÓLTY, GM. JADÓW			
ADRES: woi. mazowieckie, powiat wołomiński, gm. Jadów			
NAZWA OPRAKOWANIA: PROJEKT WYKONAWCZY			
TYTUŁ RYSUNKU: Studnie zbiorcze			
STANOWISKO: IMIĘ I NAZWIŚCIE Projektant Sprawdzający Operujący Operujący		NR UPRAWNIENI PODPIS BRANŻA DATA	
mgr inż. Mateusz Bartkowski mgr inż. Grzegorz Mateusiak mgr inż. Ruslan Kostjuk mgr inż. Dawid Dasiak		121/DOŚ/10 315/DOŚ/14 Branża sanitarna PAŹDZIERNIK 2016	
		NR RYSUNKU: O-04	

Zestawienie parametrów
wpustów odwodnieniowych

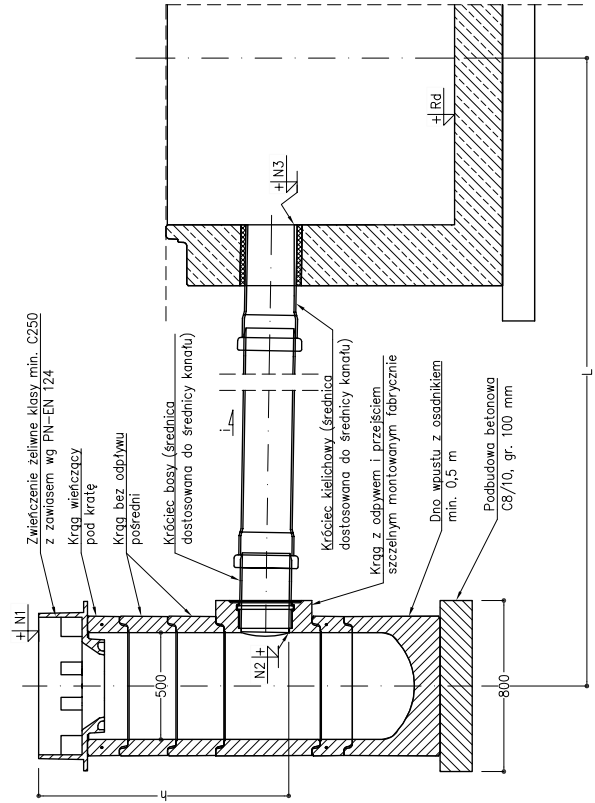
Lp.	WPUST	Typ wpustu	Włączenie do	X	Y	Rzędna kraty	Rzędna wylotu	Rzędna wpięcia	Rzędna dna kanatu	Wysokość [m]	Długość [m]	Spadek [%]
1	Wp1	Typ 1	S1	7544392.92	5816045.61	N1	N2	N3	N4	h	L	i
2	Wp2	Typ 1	S2	7544392.48	5816052.10	103.16	102.06	101.98	101.88	1.10	6.50	1.5
3	Wp3	Mostowy	S2			103.16	102.20	102.15	102.11	0.96	3.50	1.5
4	Wp4	Mostowy	S1									
5	Wp5	Mostowy	S4									
6	Wp6	Mostowy	S3									
7	Wp7	Typ 1	S3	7544420.24	5816053.98	103.16	102.06	102.01	102.02	1.10	4.00	1.5
8	Wp8	Typ 1	S4	7544420.64	5816047.49	103.16	102.06	101.99	101.79	1.10	6.50	1.5

Wg opracowania branżymostowej

Widok z góry
na wpust uliczny tradycyjny uchylny (Typ 1)



Przekrój A-A
przez wpust uliczny tradycyjny uchylny (Typ 1)



Uwagi:

- Wymiary podano w mm.
- Długość przykanalika jest określona od osi wpustu do osi studni kanalizacyjnej.
- Rzędne wysokościowe podano w układzie "Kronsztadt 86" zgodnie z mapą do celów projektowych.
- Rysunek rozpatrywać łącznie z pozostałymi rysunkami i opisem technicznym niniejszego opracowania.

INWESTOR:	POWIAT WOŁOMIŃSKI ul. Prądzyńskiego 3 05-200 Wołomin	JEDNOSTKA PROJEKTOWAŁA:	PBW INŻYNIERIA Jacek Garbacz ul. Pochyla 23 lok. 4D 53-512 Wrocław
NAZWA OBIEKTU BUDOWLANEGO:	WYKONANIE DOKUMENTACJI PROJEKTOWEJ PRZEBUDOWY MOSTU NA DRODZE POWIATOWEJ 4344W W MSC. WÓJTY, GM. JADÓW		
ADRES:	woj. mazowieckie, powiat wołomiński, gm. Jadów		
NAZWA OPRACOWANIA:	PROJEKT WYKONAWCZY		
TYTUŁ RYSUNKU:	Wpusty deszczowe		
STANOWISKO:	IMIE I NAZWIŚKO:	SPECJALNOŚĆ:	NR UPRAWNIENIENI:
Projektant	mgr inż. Mateusz Bartkowski	Branża sanitarna	121/DOŚ/10
Sprawdzający	mgr inż. Grzegorz Mateusiak	Branża sanitarna	315/DOŚ/14
Opracowujący	mgr inż. Ruslan Kosłuk		
Opracowujący	mgr inż. Dawid Dasiak		
DATA:	PAŹDZIERNIK 2016	NR RYSUNKU:	O-05